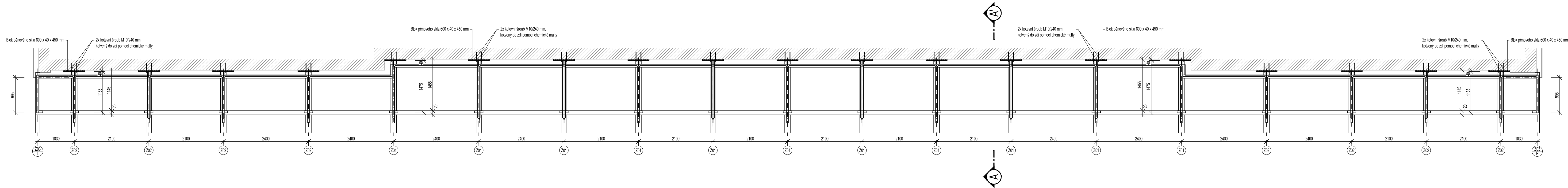


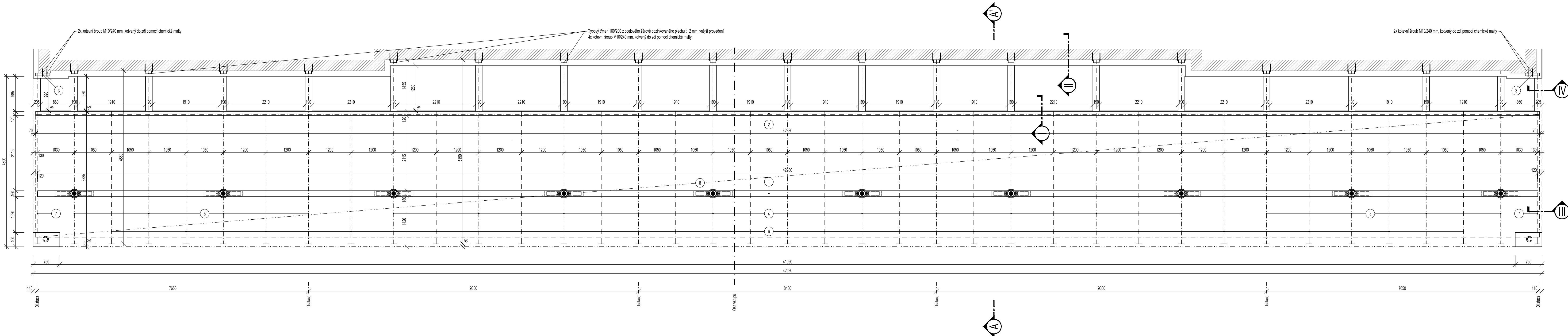
PŮDORYS OCELOVÉ KONSTRUKCE SVĚTLÍKU

1:50



PŮDORYS KROVU

1:50



VÝPIS ŘEZIVA

OZNÁČENÍ PRVKU	NÁZEV / POPIS PRVKU	PROFIL (Š x V) [mm]	DĚLKA [m]	OZNÁČENÍ PRVKU	NÁZEV / POPIS PRVKU	PROFIL (Š x V) [mm]	DĚLKA [m]
1	Vnitřní (BSH-S)	160 x 280	42,280	5	Krov (BSH-NS)	160 x 240	4,995
2	Vnější (BSH-S)	120 x 240	42,380	6	Krov (BSH-NS)	160 x 240	3,765
3	Vaznice (BSH-S)	80 x 160	0,400	7	Krov (BSH-NS)	120 x 240	4,885
4	Krov (BSH-NS)	160 x 240	5,245				

VÝPIS BEDNĚNÍ KROVU

OZNÁČENÍ PRVKU	NÁZEV / POPIS PRVKU	TÍLOUŠKA [mm]
8	Částečné bednění - dřevotřískové desky do šířky prostředí OSB5 s přem a drážkou	25

POZNÁMKY:

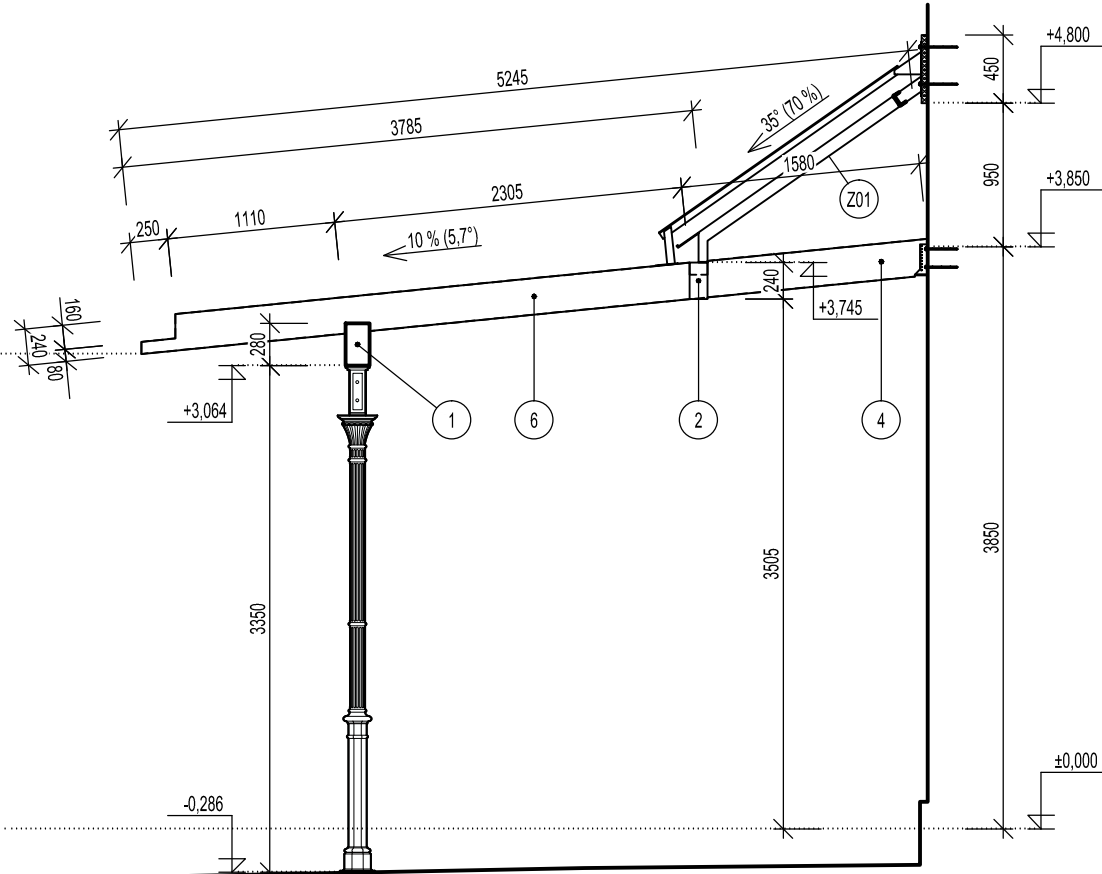
- Všechny nové prvky krovu budou, ve stylu se stávajícím osádkovým pásem typu S.
- Spoje budou provedeny tesáckými spoji s použitím ocelových svorníků a třmenů.
- Všechny prvky budou ošetřeny rozkladem kapalně impregnační a preventivním účinkem proti dřevokaznému hmyzu, dřevokazným houbám, dřevotvorčivým houbám a plísním.
- Vnější tesácké konstrukce (vaznice 1) budou ošetřeny bezbarvou impregnační a opatřeny nátěrem, odstín bílý.
- Konkrétní odstín bude obsouzen odpovědným zástupcem investora a autorizovaným dozor na vzorcích před započátím prací.
- Všechny nesrovnalosti projektu se skutečným stavem nutno konzultovat s investorem, projektantem.
- Před zahájením prací ověřit skutečnost veškeré rozměry na místě stavby.
- Za bezpečnost a ochranu zdraví při práci zodpovídá dodavatel stavebních prací.
- Na stavbě musí být vždy dodržovány všechny pracovní, technologické, technické postupy a doporučení výrobci jednotlivých stavebních systémů, respektovány požadavky příslušných ČSN a souvisejících předpisů, vyhlásek a pod.

Sklon 5,7°, II. sněhová oblast, II. větrná oblast, kategorie terénu III  
REZIVO CELKEM: 9,75m²  
PROŘEZ: 10 %  
REZIVO S PROŘEZEM CELKEM: 10,73m²

MATERIÁL: BSH, GL24h, (N)Si, VLHKOST 10 - 12 % ± 2 %  
KLASICKÉ TESAŘSKÉ SPOJE DOPLNĚNÉ OCELOVÝMI SVORNÍKY A TŘMENY

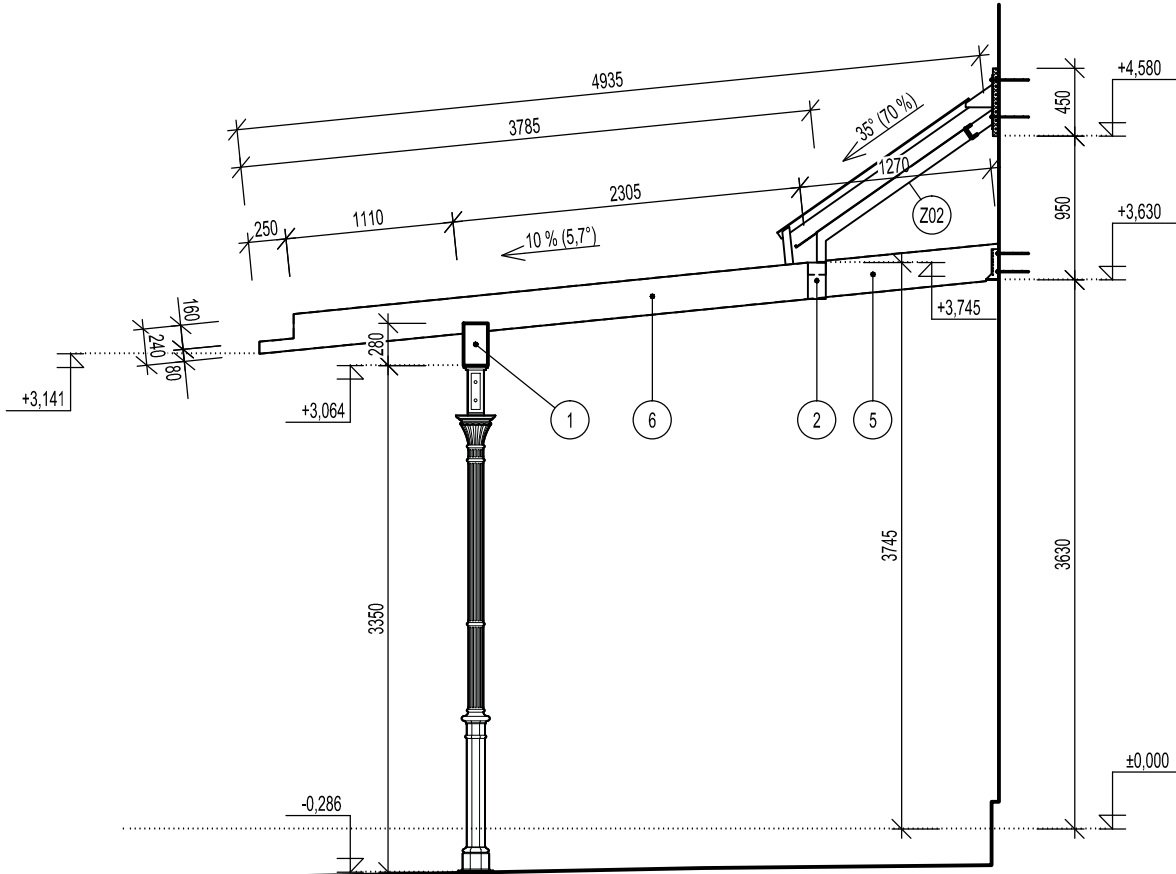
ŘEZ - OSA Z01

1:50



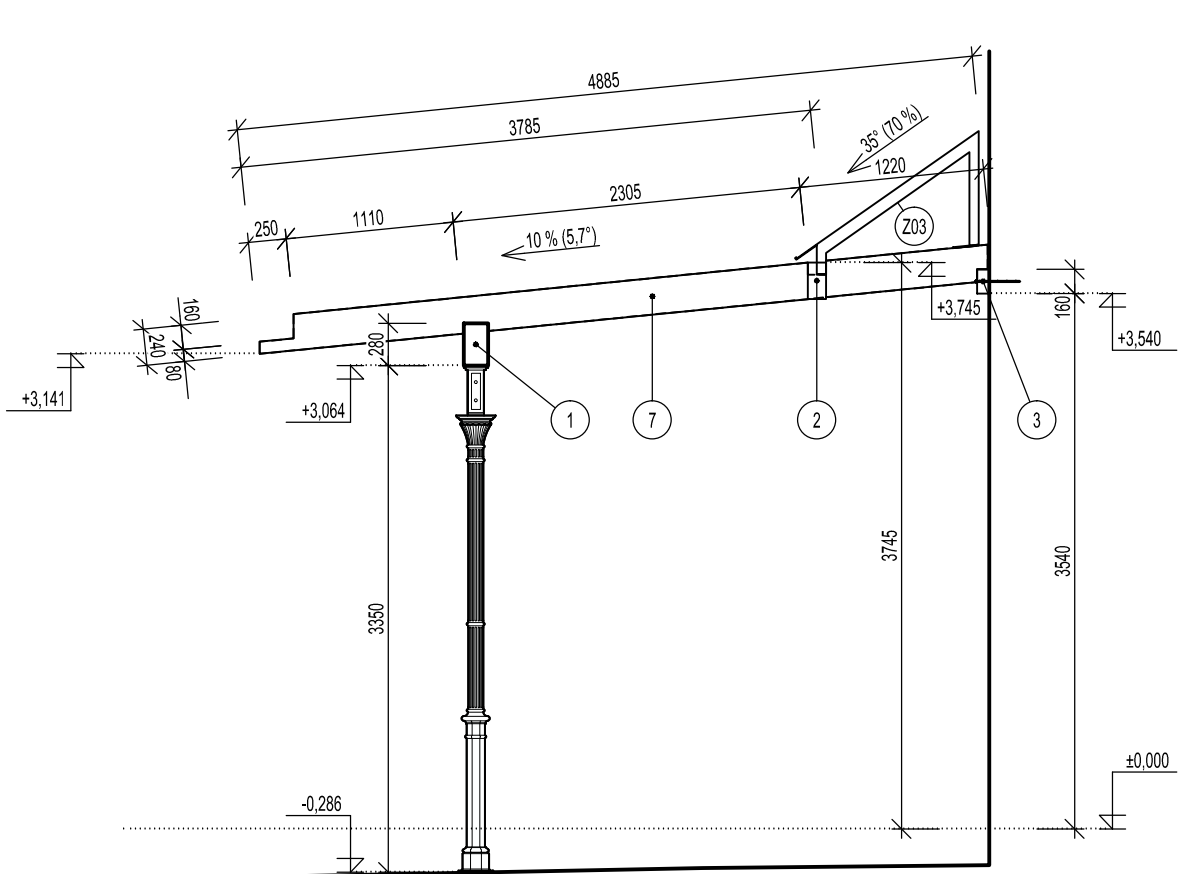
ŘEZ - OSA Z02

1:50



ŘEZ - OSA Z03

1:50



Trat. č.:	220 00	Zadavatel - konečná stavba:	Nemanice - Píseň hlavní nádraží	Stavba:	S
Tratřový úsek:	0401	km. postka:	272,615	Stavba:	Strakonice
Objekt č.p.:	---	parc. č.:	1066/3	Stavba:	Strakonice
Úroveň 0,000:	1 NP Výpravní budovy	...	Bpv		
Maximální výška objektu:	od 0,000	od příslušného terénu	5,035 m		

STAVBA:	Správa železnic, státní organizace	GENÉRALNÍ PROJEKTANT:	A 3 PROJEKT, s.r.o.
PROJEKTANT ČÁSTI/PROJEKT:	A 3 PROJEKT, s.r.o. I. V. Šafařík 89 391 81 Veselí nad Lužnicí II IČO: 2044820 tel. +420 777 181 002 e-mail: a3proj@seznam.cz		A 3 PROJEKT, s.r.o. I. V. Šafařík 89 391 81 Veselí nad Lužnicí II IČO: 2044820 tel. +420 777 181 002 e-mail: a3proj@seznam.cz

PROJEKT: "Přístupní terminál Strakonice - Nástupištní přístřešek" na parc. č. 1066/3, k. ú. Strakonice

STUPĚN: Dokumentace pro povolení a provedení stavby ČÁSTI/PROJEKT: Architektonicko-stavební řešení

NAVŘZENÝ STAV - KONSTRUKCE KROVU

KODÍČLO VÝKRESUPŘÍLOHY: D.2.2.1.b.04			
VYPRACOVAL:	DATUM:	MĚRÍTKO:	ZODPOVĚDNÝ PROJEKTANT:
Jakub Rohlík	30.11.2020	1:50	Ing. Petr Studený
SOUBOR:	ZAKÁZKA:	VÝTIK:	
	12_DPS_SŽ_Strakonice.dwg		